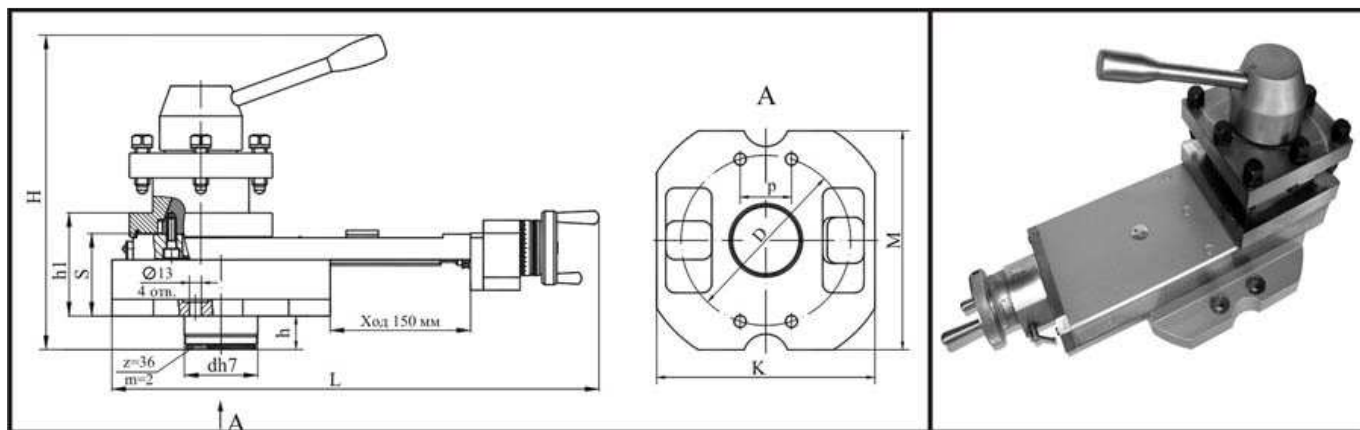


Суппорты модели СУТ-01...СУТ-12



Модель	H	S	h	h1	Масса, кг	D	d	K	M	p	L
СУТ 01	346	89	37,5	112	44	185	80	238	225	56	530
СУТ 02	325	92	10	115	43						
СУТ 03	341	92	27,5	115	43,5						
СУТ 04	345	97,5	26	120,5	45						
СУТ 05	342	97,5	26	120,5	43						
СУТ 06	341	89	37,5	112	44						
СУТ 07	336	92	27,5	115	43,5						
СУТ 08	320	92	10	115	43						
СУТ 09	287	60,5	6	83,5	34	180	90	220	220	497	
СУТ 10	282	60,5	6	83,5	34						
СУТ 11	292	65	6	86	37						
СУТ 12	436	136,5	47	168,5	85	200	90	310	246	68,5	563

Суппорты мод. СУТ-01 и СУТ-06 предназначены для установки на токарные станки мод. 16P25П.

Суппорты мод. СУТ-02, СУТ-03, СУТ-07, СУТ-08 предназначены для установки на токарные станки мод. МК6046, МК6056 и их модификации.

Суппорты СУТ-04 и СУТ-05 предназначены для установки на токарные станки мод. СА562.

Суппорты СУТ-09 и СУТ-10 предназначены для установки на токарные станки мод. 1К62.

Суппорт СУТ-11 предназначен для установки на токарные станки мод. 16К20.

Суппорт СУТ-12 предназначен для установки на токарные станки мод. СА630с.

Суппорты СУТ-02, СУТ-08, СУТ-09, СУТ-10, СУТ-11 имеют только ручной привод.

Суппорты СУТ-01, СУТ-03, СУТ-04, СУТ-05, СУТ-06, СУТ-07, СУТ-12 имеют ручной и механизированный привод.

Суппорты СУТ-01, СУТ-02, СУТ-03, СУТ-04, СУТ-09, СУТ-11 комплектуются четырёхпозиционными резцедержателями мод. УГ0101.600.000.000, которые могут поставляться как отдельные изделия.

Суппорты СУТ-05, СУТ-06, СУТ-07, СУТ-08, СУТ-10 имеют четырёхпозиционный резцедержатель, установленный на верхней части суппортов с помощью зубчатых муфт с зубьями "Хирта".

Зубчатые муфты с зубьями "Хирта" обеспечивают высокую точность позиционирования резцедержателя на суппорте.

Суппорт СУТ-12 комплектуется четырёхпозиционным резцедержателем с пальцевым фиксатором.

Точность позиционирования резцедержателя на расстоянии 5 мм от боковой поверхности в суппортах СУТ-01, СУТ-02, СУТ-03, СУТ-04, СУТ-09, СУТ-11, СУТ-12 не более 0,045 мм; в суппортах СУТ-05, СУТ-06, СУТ-07, СУТ-08, СУТ-10 не более 0,005 мм